

TUTO carte Ferrero Rocher"

Source : <http://manonscrap.blogspot.ca/2010/12/tuto-carte-ferrero-rocher.html>

| Matériel utilisé | Code SU | Page | Prix |
|-------------------------------------------------------------------------------|---------|------|---------|
| Un carton uni 12 X 12 rouge-rouge (20 feuilles) Catalogue toutes occasions | 141982 | 15 | 13,75\$ |
| Carton murmure blanc (40 feuilles) | 100730 | 170 | 11,25\$ |
| Adhésif SNAIL | 104332 | 182 | 9,00\$ |
| Rouleau adhésif découpe facile | 138995 | 182 | 9,00\$ |
| Poinçon cœur | 133786 | 187 | 21,50\$ |
| Papier fenêtré (2 feuille 12X12) | 142314 | 175 | 6,75\$ |
| Petit poinçon cœur | | | |
| Exacto | | | |
| Ferrero Rocher | | | |

**Étape 1**

Couper votre carton uni 9 "X 12 ". Marquer les plis à 1/2 ", 1 3/4 ", 3 1/4 ", 4 1/2 ", 8 3/4 "(placer votre plioir à 1-3/4" et marquer votre pli jusqu'à la fin) et 11 1/2 "(placer votre plioir à 1-3/4" et marquer jusqu'à la fin).

De l'autre coté marquer les plis à 1/2 " à 4 1/2", 1 3/4 " à 12", 7 1/4 " à 12" et 8 1/2 " à 4 1/2".

Étape 2

Couper en suivant le gabarit fourni et arrondir les coins au même endroit pour faciliter l'insertion un peu plus tard. Faire vos plis.

Étape 3

Faire une ouverture en laissant 1/4 " tout le tour. Bien regarder le gabarit pour faire l'ouverture au bon endroit. Coller du ruban double face tout le tour du rectangle.

Étape 4

Couper le papier fenêtré 1 3/8 " (ou 1 6/16)" X 5 3/8 " (ou 5 7/16"). Le coller à l'intérieur à l'aide du ruban double face pour faire la petite fenêtre.

Étape 5

Mettre du ruban double face à l'endos de la boîte, (voir le gabarit).

Étape 6

Fermer les deux cotés de la pochette, enlever la protection de la bande collante et délicatement replier la boîte pour la coller. La boîte est terminée.

Étape 7

Découper une bande de votre carton uni de 1" X 12", marquer un pli à 2 3/4 " et 8 6/16 ". Plier et coller les deux bouts.

Étape 8

Découper un morceau de carton blanc de 2 1/2 pouces X 5 pouces. Coller ce morceau sur la partie du centre. Estamper votre vœu à l'encre rouge-rouge.

Étape 9

Découper un triangle rouge de 2 11/16 X 2 3/16 et coller-le sur la partie droite de la carte, vous pouvez y insérer une carte cadeau. Ne pas faire cette étape si vous ne mettez pas de carte cadeau.

Étape 10

Découper un morceau de carton blanc de 2" X 2 ". Découper un morceau de carton rouge de 1 14/16 " X 2 ", poinçonner un cœur dans le carton rouge, coller le carton rouge sur le carton blanc. Découper des cœurs blancs et rouges de différentes grosseurs pour décorer votre boîte.

Étape 10

Coller votre carton sur votre bande. Insérer

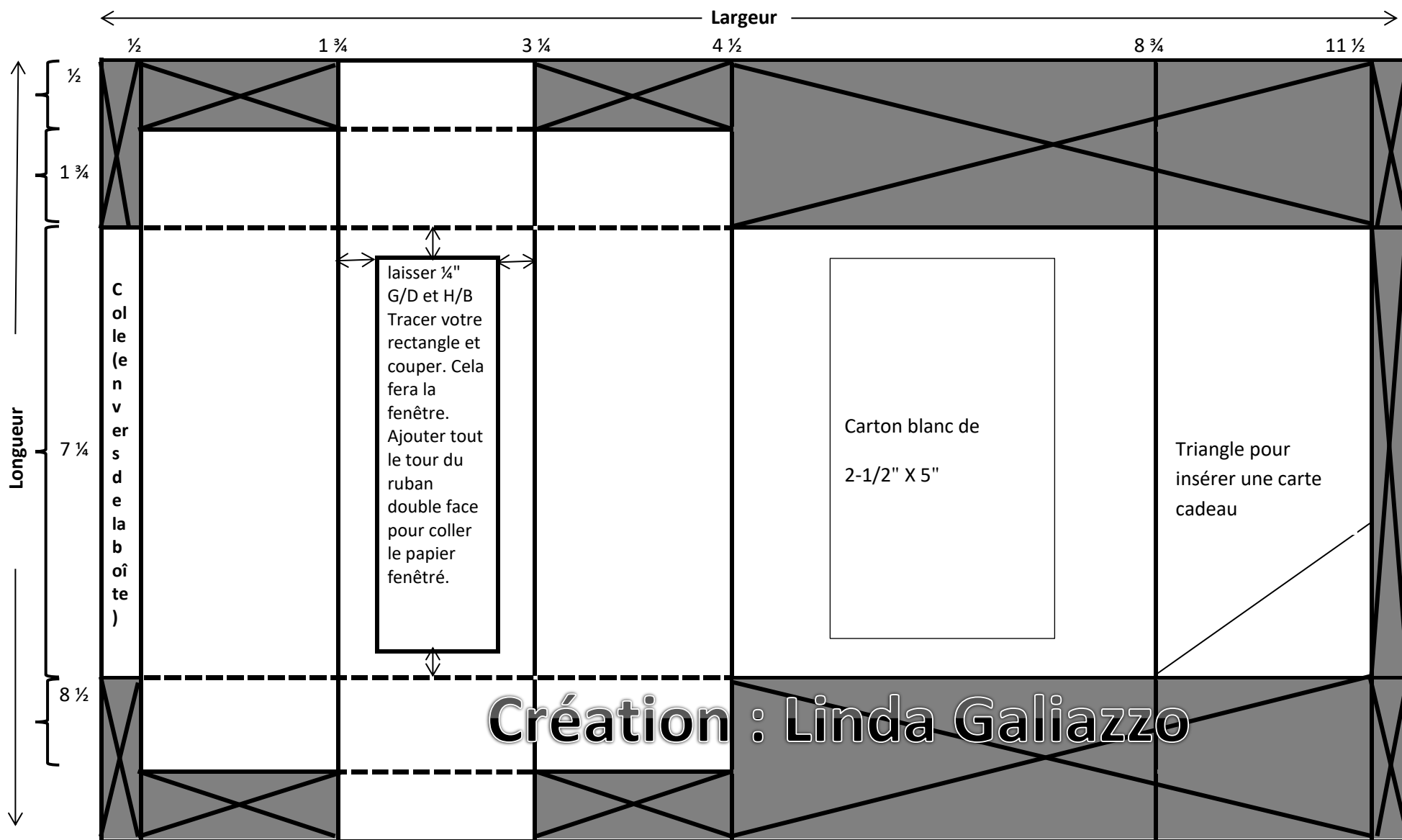
Carte/boîte - Ferrero Rochers

Découper le papier à : 9"X 12"

Rainurer en largeur à : 1/2 – 1 3/4 – 3 1/4 - 4 1/2 - 11 1/2

Rainurer en longueur à : 1/2 à 4 1/2 – 1 3/4 à 12 - 7 1/4 à 12 - 8 1/2 à 4 1/2

Création Linda Galiazzo



| | | |
|-----------|----------|-------------------|
| | ————— | - - - - - |
| Supprimer | Découper | Rainurer et plier |